

普通用件登記

描 圖

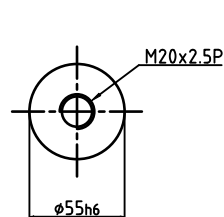
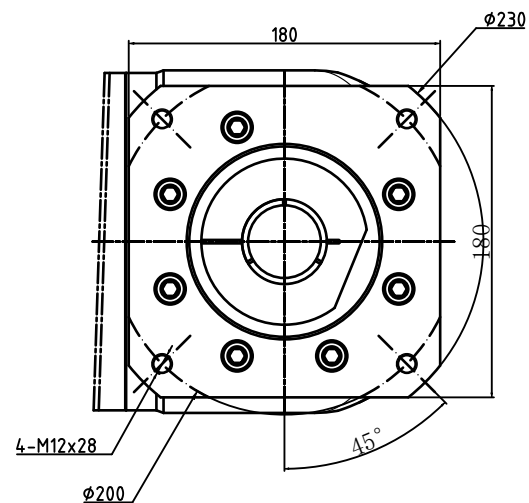
校 描

旧底图总号

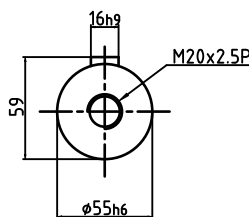
签 字

日 期

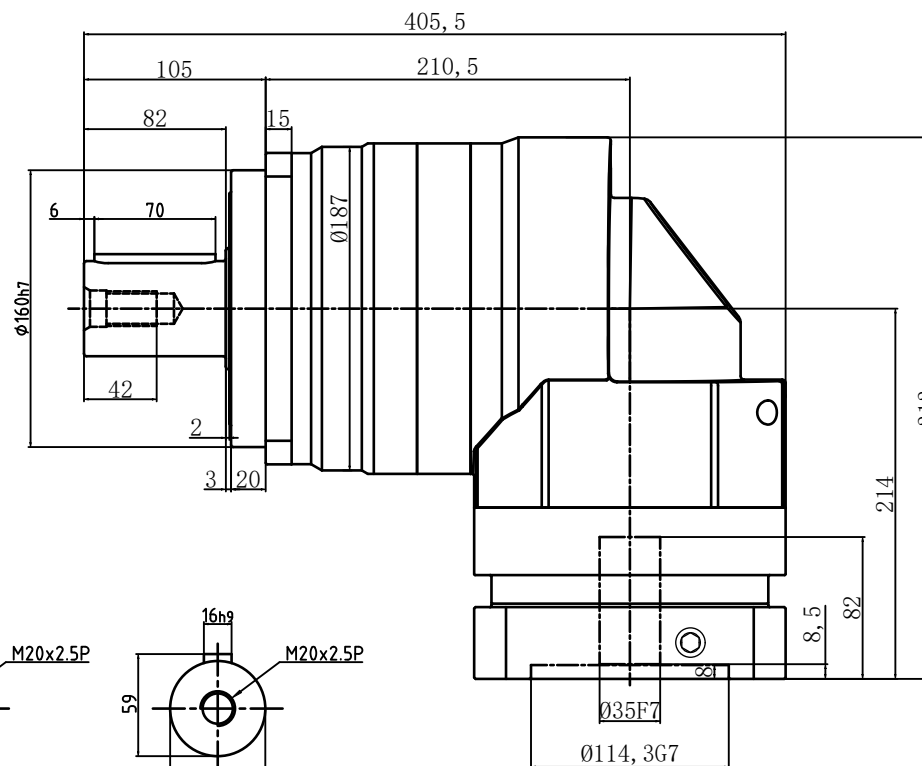
输入端 (Input)



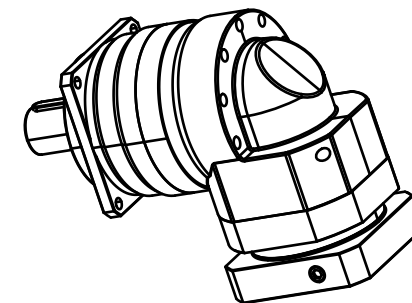
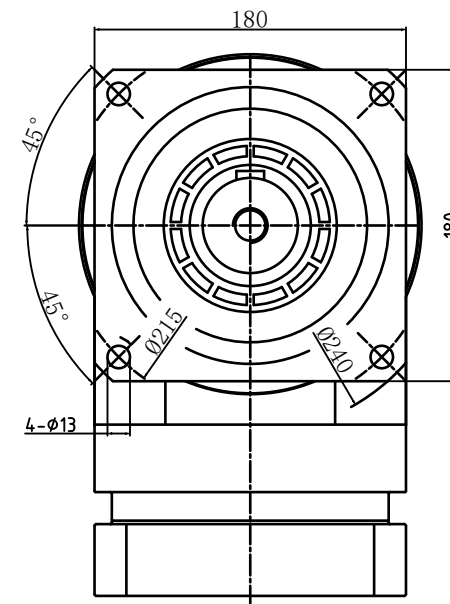
轴型式 S1



轴型式 S2



输出端 (Output)



客户签字 Customer's Signature	速 比 Ratio	3-20	运转效率 Transmission Efficiency	93%	扭转刚性 Torsional Rigidity	140N.m/arcmin	公司名称 Company name	锋桦® 锋桦传动科技 (江苏) 有限公司 FAMED 锋桦传动设备 (上海) 有限公司 台湾 锋桦 科技 有 限 公 司
	额定扭矩 Rated Torque	588-1200N·m	精度寿命 Service Life	20000Hrs	容许径向力 Max Radial Force	14500 N		
	最大扭矩 Max.Torque	1764-3600N·m	噪音 Noise	72dB	容许轴向力 Max Axial Force	7250 N	图名 Drawing name	行星减速机 Planetary gearbox: EVB180-L1-S2-P1
	额定输入转速 Rated Input speed	3000rpm	环境温度 Enviromental Temperature	-15° -- +90°	设计 Design:	刘建勇	服务热线 Service hotline	400-8040-668 / QQ:4008040668
	最大输入转速 Max.inputspeed	5000rpm	惯量 Inertia	65.6-68.9kg.cm²	复核 Recheck:		網址/邮箱 Website/email	www.fht.tw / www.3fgearmotor.com fht@fht.tw / sales@3fgearmotor.com
	回程间隙 Backlash	≤4arcmin	重量 Weight	51Kg	日期 Date:	2025/02/14	電話/传真 Tel./Fax	021-39948832 /021-39948836